



À louer

Chemin des Crêts 17, 1209 Genève

 **JLL** SEE A BRIGHTER WAY

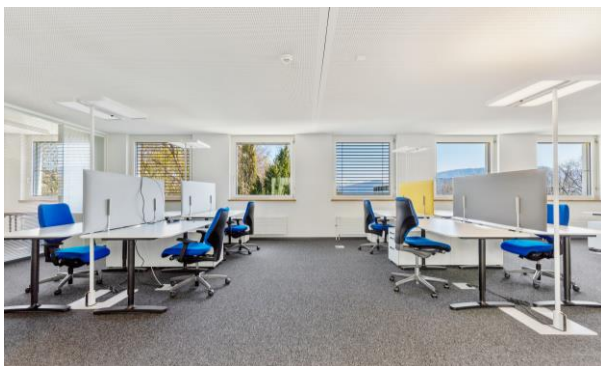
Chemin des Crêts 17, 1209 Genève

Magnifiques surfaces « plug & work »

Situé dans un immeuble indépendant, avec une grande terrasse au 3^{ème} étage, cette surface de 1'114 m² répartie sur 3 étages est idéalement située dans le quartier des Nations. Salles de conférences, cafétéria, fitness et même un auditorium, ces surfaces vous offre tout ce dont vous avez besoin!





Loyer CHF 470.- / m² / an
Soit, CHF 523'380.- / an

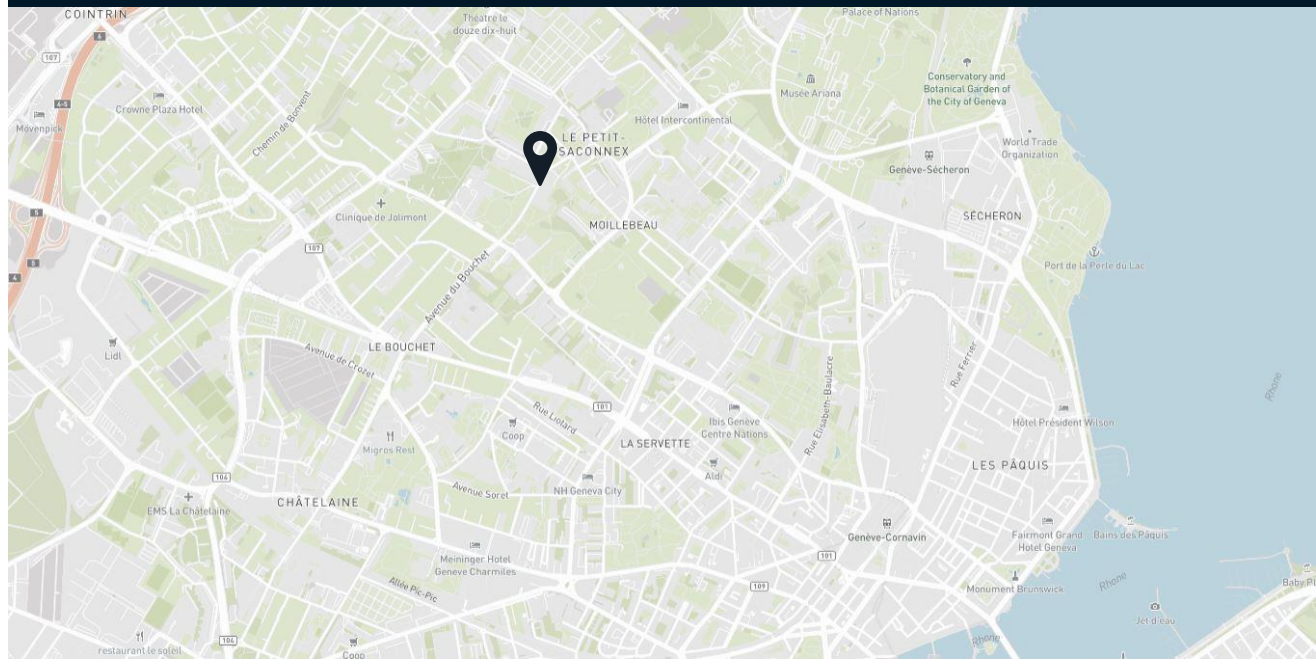
Charges CHF 70.- / m² / an



Vue d'ensemble

- Surface : 1'114 m² disponible
- Etage : 1^{er} - 3^{ème}
- Mixte open space et bureaux cloisonnés
- Surfaces aménagées «plug & work»
- Kitchenette à chaque étage
- Terrasse avec vue sur le Jet d'Eau

				
Gare de Genève Cornavin	10 min	20 min	13 min	35 min
Genève aéroport	7 min	22 min	11 min	35 min
Place des Nations	5 min	15 min	8 min	20 min
Balexert	3 min	10 min	6 min	15 min



Chemin des Crêts 17, 1209 Genève

Un emplacement stratégique

Situé au cœur du quartier des Nations, à quelques minutes de l'aéroport, ce bâtiment est idéalement situé dans un quartier serein qui inspire la réussite et l'épanouissement professionnel.

Services disponibles sur site

- Salles de réunion
- Auditorium pouvant accueillir jusqu'à 250 pax
- Espace bien-être : fitness, vestiaire et douches
- Réception et espace Lounge
- Restaurant

La surface en chiffres

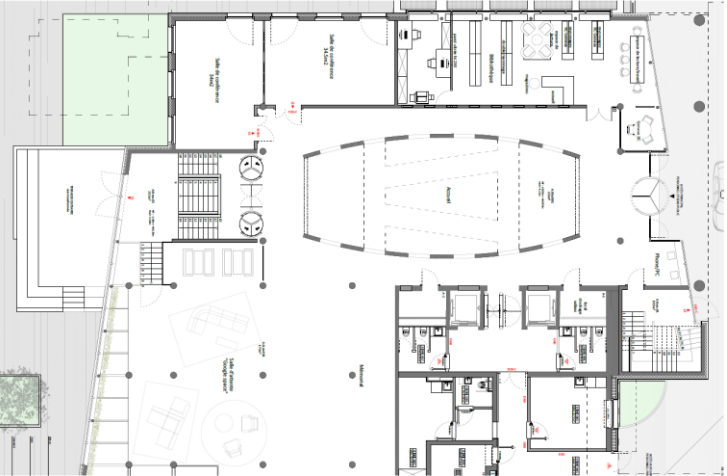
1'114 m² sur 3 étages

Etage	Surface	Loyer
1 ^{er} étage	427 m ²	CHF 470.-/m ² /an
2 ^{ème} étage	461 m ²	CHF 470.-/m ² /an
3 ^{ème} étage	226 m ²	CHF 470.-/m ² /an
Terrasse	243 m ²	CHF 100.-/m ² /an
Parking	12 places	CHF 130.- / place / an

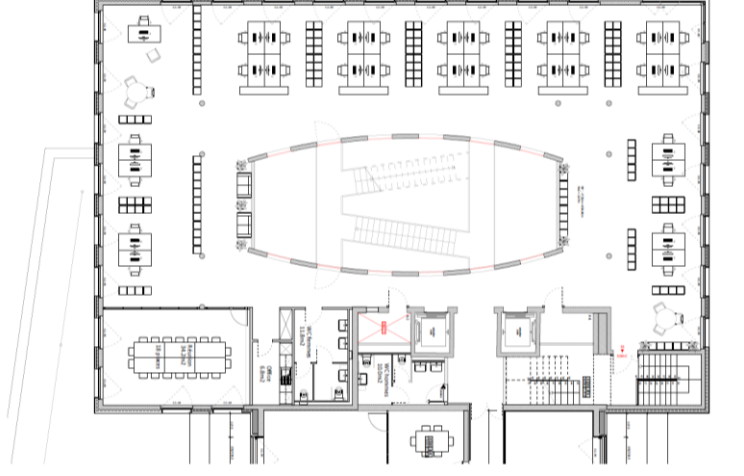


Plans d'étage

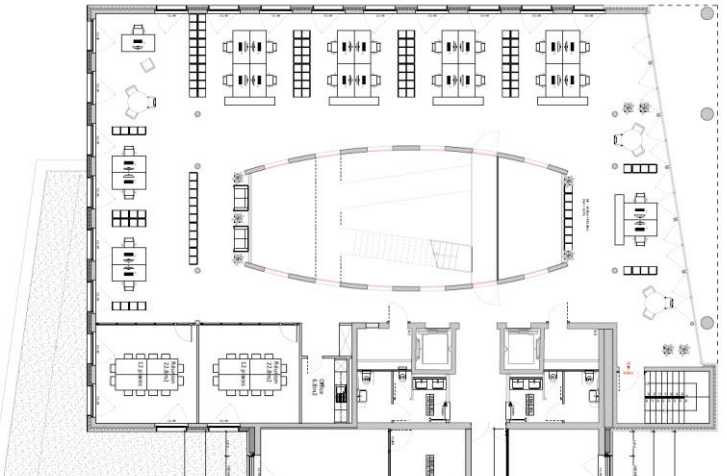
Rez-de-chaussée



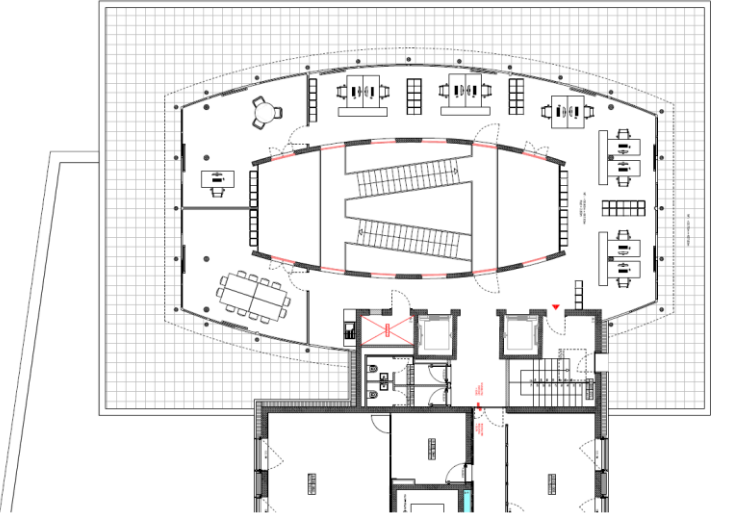
2ème étage



1er étage



3ème étage



Chemin des Crêts 17, 1209 Genève

Photos des surfaces





JLL

Virginie Bonin

Vice President

virginie.bonin@jll.com

+41 76 437 71 07

DISCLAIMER

All details, plans, drawings etc. are non-binding and subject to modifications.