

# GRONE-VALAIS

Appartement, 3.5 pièces

CHF 160'000.-

à discuter



## DESRIPTIF GÉNÉRAL

Campé entre Sierre et Sion, le village de Grône est idéalement situé pour rejoindre facilement les différentes régions. Ce charmant village est à moins de 20 minutes en voiture de la ville de Sion et à seulement 6 minutes du départ des Télécabines à destination de Vercorin. En famille, en petit groupe ou en solitaire, il y en a pour tous les goûts et tous les plaisirs : découvrez les nombreuses randonnées pédestres de la région, skiez sur le magnifique domaine de Vercorin, baignez-vous dans les plus belles gouilles valaisannes ou encore profitez des nombreux spectacles proposés par la salle Recto-Verso de Grône.

Cet appartement peut être rénové au goût de son futur acquéreur. Grâce à sa situation idéale dans le village, vous rejoindrez aisément les différentes commodités tout en profitant du calme des alentours.



6 min des Télécabines de Vercorin  
16 min de Sion



3 min du magasin Edelweiss Market  
6 min salle de spectacle Recto Verso



## PRINCIPALES CARACTÉRISTIQUES

Nombre de pièces	3.5 pièces
Nombre d'étages	1 étage
Surface habitable	~ 70 m <sup>2</sup>
Surface de la cave	~ 12 m <sup>2</sup>
Surface du galetas	~ 17 m <sup>2</sup>
Type de chauffage	Gaz
Place de parc extérieure	1 place libre
Disponibilité	De suite

Cet appartement se situe au 1er étage dans un immeuble de 6 appartements. Il est réparti comme suit :

- Un hall d'entrée
- Un salon donnant accès directement au balcon extérieur
- Une cuisine toute équipée avec la possibilité d'y installer une grande table
- 1 chambre parentale
- 1 chambre enfant

L'appartement est disponible de suite.

**Superbe opportunité** à venir visiter dès que possible !

## CONTACT

Sandrine Pittet-Aymon  
079 154 92 77

Immoval SA  
Rue des Casernes 18  
1950 Sion  
sandrine.pittet@immoval.ch





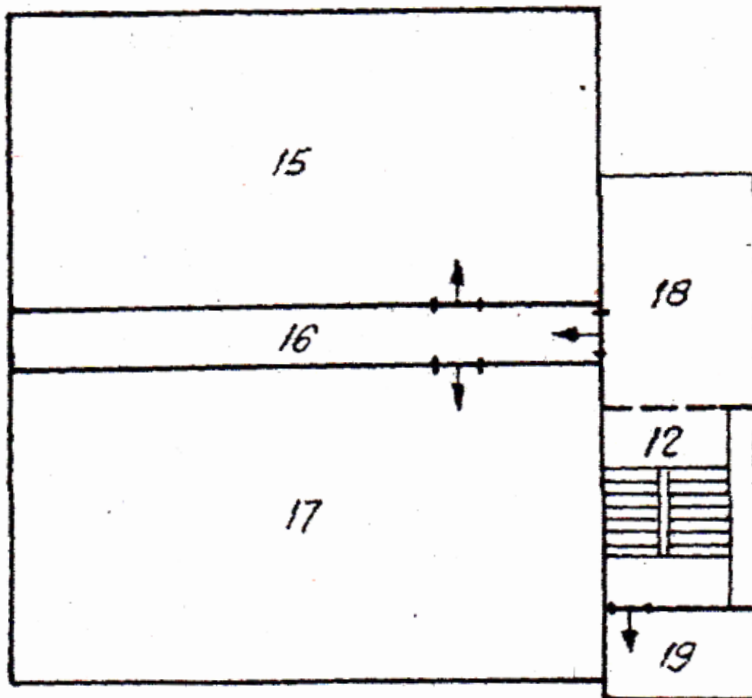


## PLAN APPARTEMENT

Surfaces : ~70 m<sup>2</sup> habitables  
~17 m<sup>2</sup> galetas  
~12 m<sup>2</sup> cave

### Aménagement 17

1er étage. 1:200



- 12 = cage d'escalier
- 15 = appartement
- 16 = dégagement
- 17 = appartement
- 18 = terrasse
- 19 = WC