

MOLLENS

Résidence Les Laques en construction,
4.5 & 5.5 pièces

dès CHF 675'000.-



AU CŒUR DES ALPES VALAISANNES

Situé en plein cœur des Alpes Valaisannes, le village de Mollens présente un cadre idéal pour profiter pleinement des activités offertes dans la région en toute saison. Les passionnés des sentiers montagneux et les adeptes des sorties hivernales pourront rejoindre, en quelques minutes de voiture, la station de ski de Crans-Montana. Pour les plus citadins, vous serez ravis de profiter de la proximité et des avantages qu'offre la ville de Sierre. En famille, en petit groupe ou en solitaire, il y en a pour tous les goûts et tous les plaisirs : Festival du weekend au bord de l'eau à Sierre, Blues & the lake Moubra à Crans-Montana, Omega European Masters à Crans-Montana, Tohu Bohu Festival de Veyras et bien d'autres encore...

SITUATION ET ACCESSIBILITÉ

La résidence les LAQUES est idéalement placée au centre du village de Mollens. Ce nouveau projet situé en plein sud sera baigné de lumière tout au long de l'année. Outre son excellente situation, cette résidence jouit d'un environnement calme très apprécié de ses habitants.



8 min des pistes de Crans-Montana
8 min de la gare de Sierre



3 min du restaurant la Mi-Côte
3 min de l'école de Martelles



PRINCIPALES CARACTÉRISTIQUES DE LA RÉSIDENCE

Nombre d'appartements	3x 5.5 pièces, 3x 4.5 pièces
Nombre d'étages	3 étages
Année de construction	2022
Type de chauffage	Chauffage au gaz
Disponibilité	Selon les choix de l'acheteur

PRINCIPALES CARACTÉRISTIQUES DES 4.5 PIÈCES

Nombre de pièces	4.5 pièces
Etage	1 ^{er} étage (appartement restant)
Nombre de chambres	3 chambres
Nombre de salles de bains	2 salles de bains (une douche, une baignoire)
Surface habitable	~ 112.00 m ²
Surface balcon / terrasse	~ 17.00 m ²
Place de parc intérieure	CHF 40'000.- (en sus)
Place de parc extérieure	CHF 15'000.- (en sus)

L'immeuble étant déjà construit, les futurs acquéreurs des appartements auront le plaisir de faire leurs choix selon leurs goûts et leur budget.

Vente aux étrangers et en résidence secondaire possible.

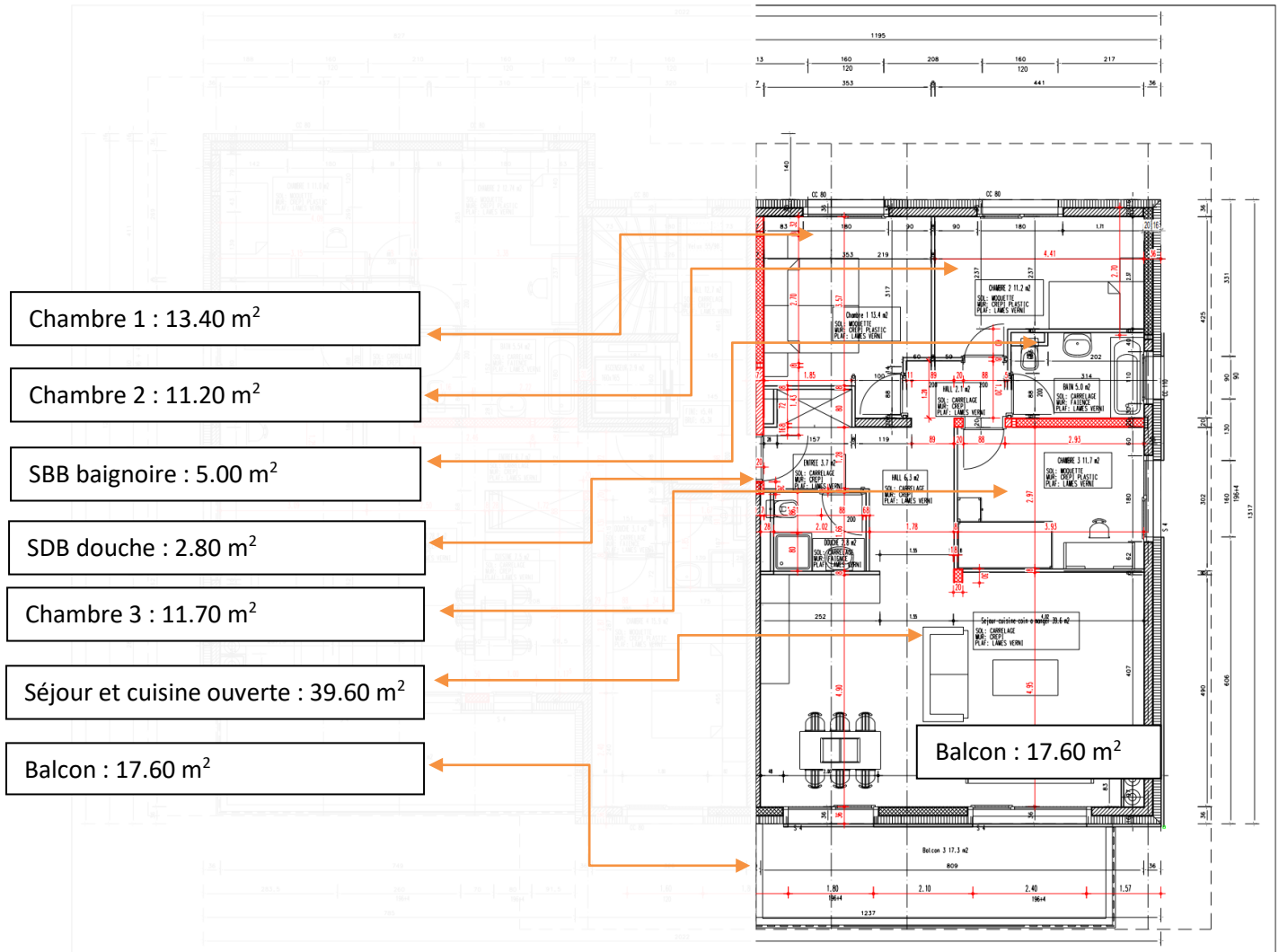
CONTACT

Sandrine Pittet
079 154 92 77

Immoval SA
Rue des Casernes 18
1950 Sion
sandrine.pittet@immoval.ch

PLANS 4.5 PIÈCES (EXEMPLE DE CELUI DU 2ÈME ÉTAGE)

Appartement



Surface : ~ 112.00 m² habitable

Composition

Séjour et cuisine ouverte	39.60 m ²
Salle de bain douche	2.80 m ²
Chambre 1	13.40 m ²
Chambre 2	11.20 m ²
Chambre 3	11.70 m ²
Salle de bain baignoire	5.00 m ²
Balcon	17.60 m ²

PRINCIPALES CARACTÉRISTIQUES DE LA RÉSIDENCE

Nombre d'appartements	3 x 5.5 pièces, 3 x 4.5 pièces
Nombre d'étages	3 étages
Année de construction	2022
Type de chauffage	Chauffage au gaz
Disponibilité	Selon les choix de l'acheteur

PRINCIPALES CARACTÉRISTIQUES DES 5.5 PIÈCES

Nombre de pièces	5.5 pièces
Etage	1 ^{er} étage (appartement restant)
Nombre de chambres	4 chambres
Nombre de salles de bains	2 salles de bains (une douche, une baignoire)
Surface habitable	~ 124.00 m ²
Surface balcon / terrasse	~ 17.00 m ²
Place de parc intérieure	CHF 40'000.- (en sus)
Place de parc extérieure	CHF 15'000.- (en sus)

L'immeuble étant déjà construit, les futurs acquéreurs des appartements auront le plaisir de faire leurs choix selon leurs goûts et leur budget.

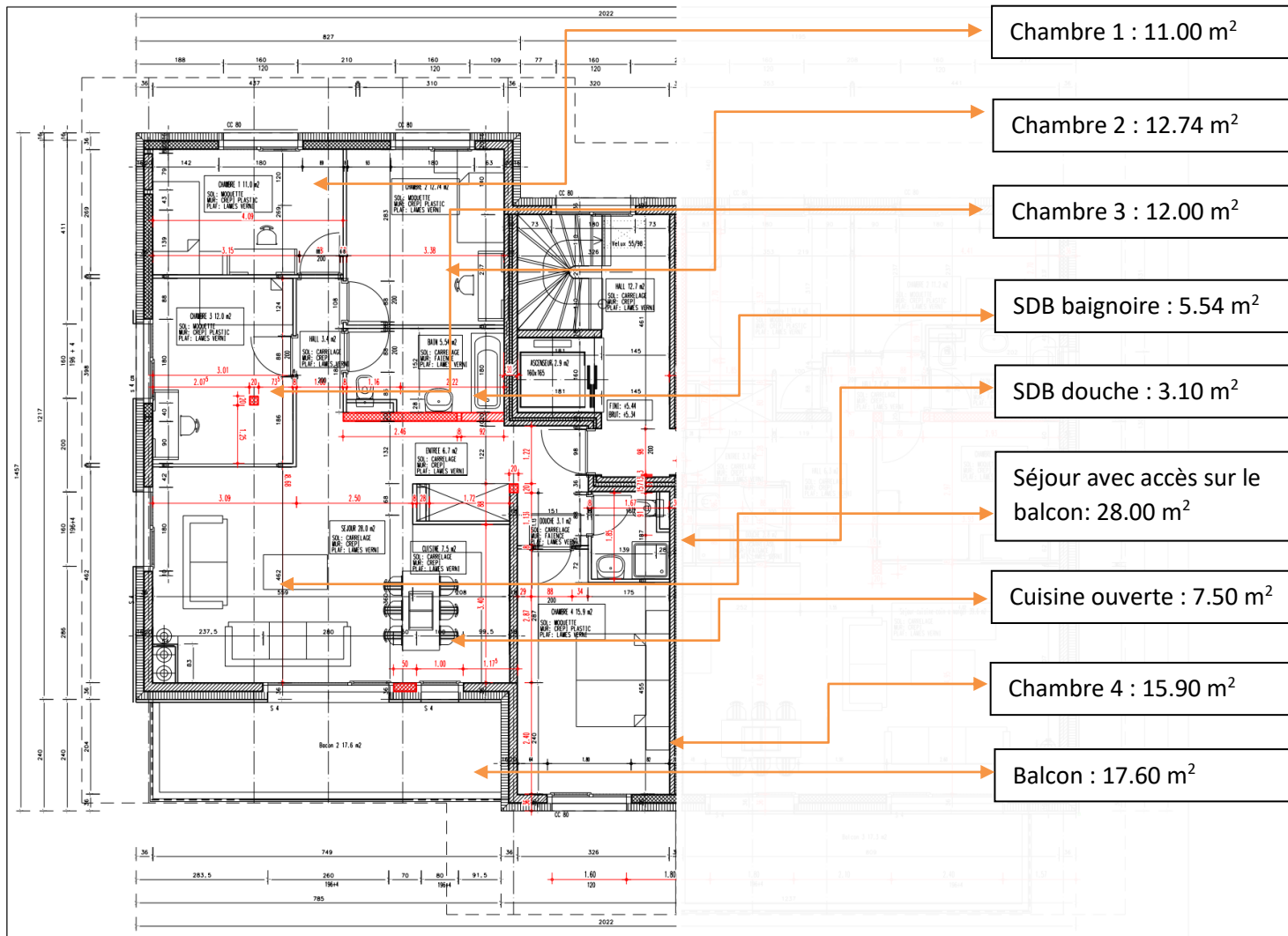
Vente aux étrangers et en résidence secondaire possible.

CONTACT

Sandrine Pittet
079 154 92 77

Immoval SA
Rue des Casernes 18
1950 Sion
sandrine.pittet@immoval.ch

PLANS 5.5 PIÈCES (EXEMPLE DE CELUI DU 2ÈME ÉTAGE)



Composition

Hall d'entrée avec vestiaire	6.70 m ²
Séjour avec accès sur le balcon	28.00 m ²
Cuisine ouverte	7.50 m ²
Salle de bain baignoire	5.54 m ²
Chambre 1	11.00 m ²
Chambre 2	12.74 m ²
Chambre 3	12.00 m ²
Chambre 4	15.90 m ²
Salle de bain douche	3.10 m ²
Balcon	17.60 m ²







